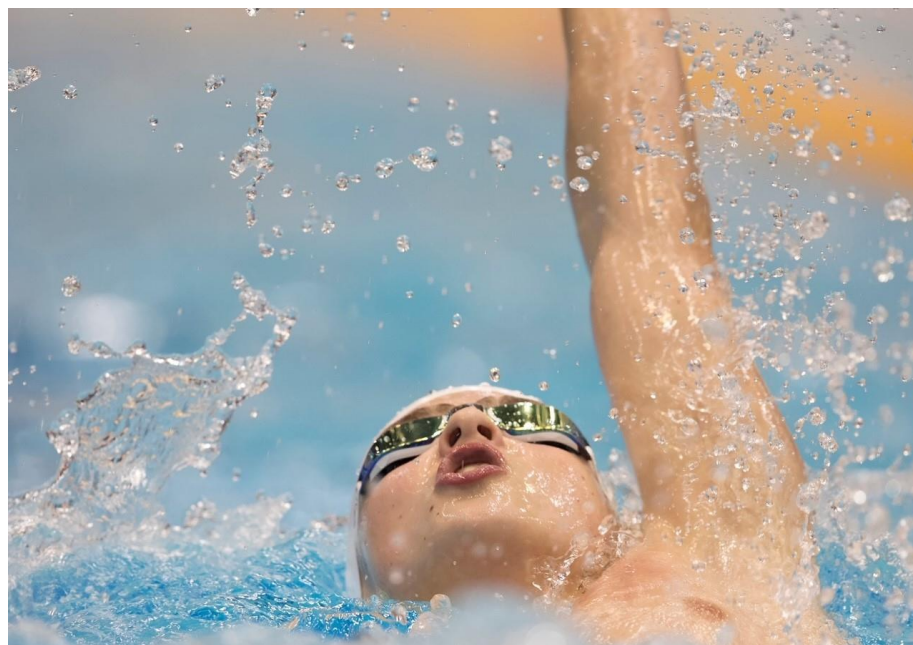




## Ausschreibung zum Bayerschwimmfest 15./16.01.2022



<b>1. Abschnitt</b>	<b>Samstag, 15.01.2022</b>		
	Einlass u. Einschwimmen:	08:00 Uhr	
	Kampfrichter-Sitzung:	09:00 Uhr	
	Wettkampfbeginn:	09:30 Uhr	

WK 1	50m Rücken	weiblich	(2013 und älter)	
WK 2	50m Rücken	männlich	(2013 und älter)	
WK 3	50m Schmetterling	weiblich	(2013 und älter)	
WK 4	50m Schmetterling	männlich	(2013 und älter)	
WK 5	800m Freistil	weiblich	(2009 und älter)	1 Lauf
WK 6	800m Freistil	männlich	(2009 und älter)	1 Lauf
WK 7	100m Brust	weiblich	(2013 und älter)	
WK 8	100m Brust	männlich	(2013 und älter)	
WK 9	200m Rücken	weiblich	(2012 und älter)	
WK 10	200m Rücken	männlich	(2012 und älter)	

**VERANSTALTER UND AUSRICHTER :** SV BAYER WUPPERTAL E.V.  
**WETTKAMPFBECKEN :** 10 BAHNEN A 50M – WELLERKILLERLEINEN  
 ELEKTRONISCHE ZEITNAHME  
**AUSTRGUNGSSORT :** SSLZ WUPPERTAL, KÜLLENHAHNER SR. 130, 42349



**2. Abschnitt Samstag, 15.01.2022**

Einlass u. Einschwimmen: nach Ende des 1. Abschnittes  
 Kampfrichter-Sitzung: 30 min vor Wettkampfbeginn  
 Wettkampfbeginn: 60 min nach Ende des 1. Abschnittes

WK 11	100m Freistil	weiblich	(2013 und älter)	
WK 12	100m Freistil	männlich	(2013 und älter)	
WK 13	200m Schmetterling	weiblich	(2011 und älter)	
WK 14	200m Schmetterling	männlich	(2011 und älter)	
WK 15	200m Brust	männlich	(2012 und älter)	
WK 16	200m Brust	weiblich	(2012 und älter)	
WK 17	1500m Freistil	männlich	(2008 und älter)	1 Lauf
WK 18	1500m Freistil	weiblich	(2008 und älter)	1 Lauf

**3. Abschnitt Sonntag, 16.01.2022**

Einlass und Einschwimmen: 08:00 Uhr  
 Kampfrichter Sitzung: 09:00 Uhr  
 Beginn: 09:30 Uhr

WK 19	50m Freistil	männlich	(2013 und älter)	
WK 20	50m Freistil	weiblich	(2013 und älter)	
WK 21	50m Brust	männlich	(2013 und älter)	
WK 22	50m Brust	weiblich	(2013 und älter)	
WK 23	400m Freistil	weiblich	(2009 und älter)	4 Läufe
WK 24	400m Freistil	männlich	(2009 und älter)	4 Läufe
WK 25	100m Rücken	männlich	(2013 und älter)	
WK 26	100m Rücken	weiblich	(2013 und älter)	
WK 27	200m Lagen	männlich	(2011 und älter)	
WK 28	200m Lagen	weiblich	(2011 und älter)	
WK 29	100m Schmetterling	männlich	(2011 und älter)	
WK 30	100m Schmetterling	weiblich	(2011 und älter)	
WK 31	400m Lagen	weiblich	(2009 und älter)	3 Läufe
WK 32	400m Lagen	männlich	(2009 und älter)	3 Läufe
WK 33	200m Freistil	männlich	(2012 und älter)	
WK 34	200m Freistil	weiblich	(2012 und älter)	



## Allgemeine Bestimmungen

- 1) Es gelten die Wettkampfbestimmungen, die Rechtsordnung und die Anti-Doping-Bestimmungen des DSV.  
Die Wettkämpfe sind offen für alle Vereine und Startgemeinschaften des In- und Auslandes, die im Besitz der Verbandsrechte sind und deren Länder der FINA angehören.  
Es gilt die **Ein-Start-Regel**.
- 2) Mit der Abgabe der Meldungen erklärt der Verein, dass er und seine gemeldeten Aktiven mit der Speicherung der personenbezogenen Daten einverstanden sind. Dieses Einverständnis gilt ebenso für die Veröffentlichung der Wettkampfdaten in Meldeergebnissen, Wettkampfprotokollen, Bestenlisten und Onlinergebnisdiensten. Verein und gemeldete Aktive erklären sich damit desweiteren einverstanden, dass innerhalb der Wettkampfstätte Fotos/ Videos angefertigt werden.
- 3) Der Ausrichter wird vor dem Hintergrund der Corona Pandemie ein veranstaltungsbezogenes Hygienekonzept ausarbeiten. Die darin enthaltenen Regeln (ua. Testungen, Risiko Fragebogen, Verantwortungserklärung, Verhalten in der Wettkampfstätte, Ein- und –ausschwimmen, Nutzung sanitärer Anlagen etc, sind zu beachten. Bei Verstößen ist ein Ausschluss von der Veranstaltung möglich.
- 4) Wettkampfstätte ist das Schwimmsportleistungszentrum Küllenhahn, Küllenhahner Str. 130, 42349 Wuppertal  
Das Becken ist 50 m lang und hat 10 Bahnen, die durch Wellenkillerleinen getrennt sind.  
Die Anzahl der Startbahnen kann in Abhängigkeit der Meldungen oder aufgrund des aktuellen Hygienekonzeptes verändert werden.  
Die Wassertiefe beträgt durchgehend 2 m.  
Wassertemperatur ca. 27 °C.  
Es erfolgt elektronische Zeitmessung.
- 5) **Meldebeschränkungen:**  
Für die 8- bis 10-Jährigen gelten die Beschlüsse des Fachausschusses Schwimmen bzgl. Einschränkungen des Wettkampfsportprogramms. **Es werden maximal 400 Teilnehmer zugelassen.**  
Je nach aktueller pandemischer Lage behält sich der Ausrichter vor die Anzahl der Meldungen der aktuellen Corona – Schutzverordnung anzupassen.  
Für die Wettkämpfe 5,6,17,18,23,24,31,32 gibt es eine Teilnehmerbeschränkung, bei eventuellen Rückweisungen entscheidet der Zeitpunkt des Meldeeingangs.



- 6) Die Meldungen sind entsprechend den WB des DSV-6 Standard per Mail mit amtlichem Meldebogen (DSV-Formular 101) unter Beifügung der Meldeliste (DSV Formular 102) an nachstehende Meldeanschrift zu richten. Meldungen per Fax und Post sind nicht möglich.

Mit der Meldung gibt der meldende Verein eine Erklärung ab, dass alle Schwimmer sportgesund sind und dies durch ein ärztliches Attest, nicht älter als ein Jahr, belegen können. Ohne eine entsprechende Erklärung wird die Meldung zurückgewiesen.

- 7) **Meldeanschrift:** SV Bayer Wuppertal e.V.  
Simone Osygus  
Unten Vorm Steeg 5, 42329 Wuppertal  
Tel.: 0202/7492130  
E-Mail: [meldungen.schwimmen@gmail.com](mailto:meldungen.schwimmen@gmail.com)

Meldegeld: 5,00€ je 50m und 100m Strecke  
8,00 € je 200m und 400m Strecke  
10,00 € je Staffel und 800m / 1500m Strecke

Meldegeldzahlung unter Angabe des Vereins bitte bis zum **13.01.2022** an:

SV Bayer Wuppertal e.V.  
Bank Sparkasse Wuppertal  
IBAN: DE15 3305 0000 0000 5807 46  
BIC: WUPSDE33XXX

- 8) **Meldeschluss:** **06.01.2022, 18.00 Uhr**

- 9) **Wertungsklassen / Auszeichnungen / Prämien**

In den Jahrgängen 2013 bis 2005 erfolgt die Wertung Jahrgangsweise. In den Jahrgängen 2004+ Älter erfolgt eine offene Wertung. Die Drei Erstplatzierten erhalten Medaillen, bis Platz 8 gibt es Urkunden.

Der Wettkampf 5,6,17,18 haben nur eine offene Wertung und keine Jahrgangsbezogene Wertung.

- 10) **Kampfrichter:**

Jeder teilnehmende Verein hat **einen Kampfrichter**, ab 20 Starts **zwei Kampfrichter** und ab 60 Starts **drei Kampfrichter** in der Meldung (mit Einsatzwunsch) zu benennen. Bitte Stoppuhren mitbringen.



**11) Der Veranstalter und die Stadt Wuppertal übernehmen keine Haftung für Personen- Sachschäden.**

Die Teilnehmer müssen ihre Wertsachen selbst sichern. Es stehen ausreichend abschließbare Schränke zur Verfügung. Zum Verschließen wird ein 1 Euro-Stück benötigt.

Eventuelle Veränderungen der Wettkampfzeiten behalten wir uns vor.

